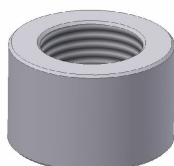
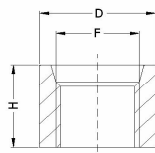


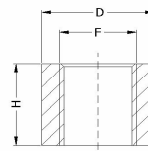
# Nabki



Wersja A



Wersja R



Material: ST37 / 18G2A

**Wersja A / pod uszczelnienie "Oring" gniazdo wg PN/M-73101**

Oznaczenie	F	H	D	Masa	Oring
NB-12x1,5	M 12x1,5	17	20	0,014	9,3x2,4
NB-14x1,5	M 14x1,5	16	20	0,029	11,3x2,4
NB-16x1,5	M 16x1,5	18	24	0,045	13,3x2,4
NB-18x1,5	M 18x1,5	19	27	0,052	15,3x2,4
NB-20x1,5	M 20x1,5	23	30	0,059	17,3x2,4
NB-22x1,5	M 22x1,5	18	30	0,063	19,3x2,4
NB-27x2	M 27x2	23	40	0,082	23,2x3
NB-33x2	M 33x2	27	50	0,104	29,2x3

Wersja R

Oznaczenie	F	H	D	Masa
NB-1/4"	1/4"	16	22	0,030
NB-3/8"	3/8"	17	25	0,043
NB-1/2"	1/2"	18	30	0,054
NB-3/4"	3/4"	20	38	0,096
NB-1"	1"	25	45	0,153
NB-14x1,5/1	M 14x1,5	16	22	0,029
NB-16x1,5/1	M 16x1,5	18	24	0,045
NB-18x1,5/1	M 18x1,5	18	28	0,052
NB-22x1,5/1	M 22x1,5	18	30	0,063