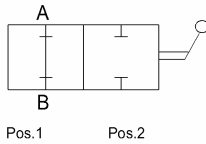
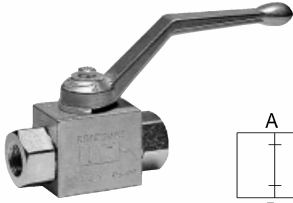
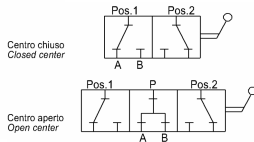
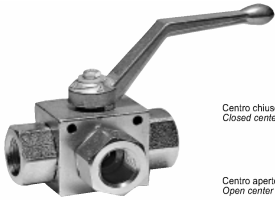


Zawory hydrauliczne



Zawór kulowy odcinający 2- drogowy

Kod Maron	Typ	Gwint	Przepływ max	Ciśnienie max
		BSP	l/min	bar
VP2V01	RSAP2V01	1/4"	15	500
VP2V02	RSAP2V02	3/8"	30	500
VP2V03	RSAP2V03	1/2"	60	500
VP2V04	RSAP2V04	3/4"	80	380
VP2V05	RSAP2V05	1"	125	350
VP2V06	RSAP2V06	1 1/4"	125	280
VP2V07	RSAP2V07	1 1/2"	125	250



Zawór kulowy 3 -drogowy

Kod Maron	Typ	Gwint	Przepływ max.	Ciśnienie max.
		BSP	l/min	bar
VP3V01	RSAP3V01	1/4"	15	400
VP3V02	RSAP3V02	3/8"	30	400
VP3V03	RSAP3V03	1/2"	60	350
VP3V04	RSAP3V04	3/4"	80	290
VP3V05	RSAP3V05	1"	125	250